



NEWSLETTER der GEMEINDE DEINING

Nr. 1 – 14/02/2011

Baumaßnahmen in der Gemeinde

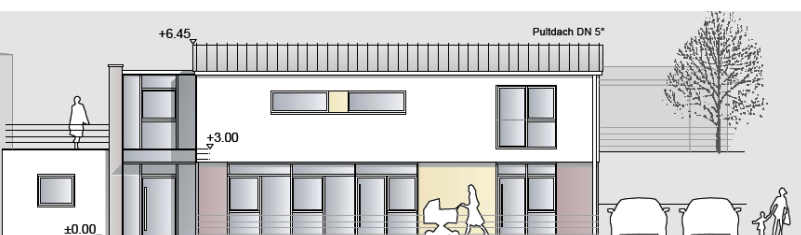
In der Gemeinde Deining werden im Jahr 2011 wiederum viele neue Baumaßnahmen umgesetzt:

- energetische Sanierung des Kindergartens St. Josef und Anbau einer zweigruppigen Kinderkrippe
- Bau einer Zweifachturnhalle bei der Grundschule und Mittelschule Deining
- Erschließung des Gewerbeparkes Deining und des Baugebietes BA 08 Oberbuchfelder Weg in Deining
- Neubau der Zufahrt zur Straußmühle und Sanierung der Zufahrt Thannbügl

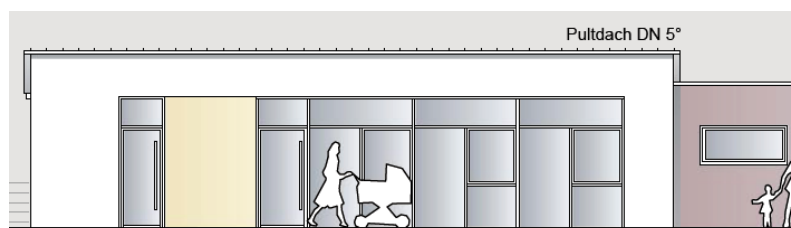
Kinderkrippe

Ab Herbst 2011 wird es in Deining eine in neuen Räumen befindliche Kinderkrippe geben. Träger dieser Einrichtung ist der St. Josefsverein Deining. Die Krippe wird an den Kindergarten St. Josef angegliedert.

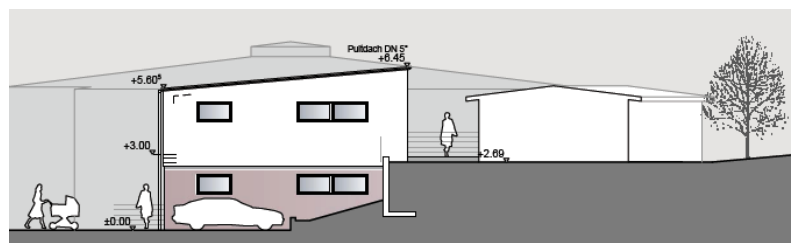
Die Bauarbeiten für die Krippe beginnen im April 2011. Somit ist gewährleistet, dass die Krippe im Herbst in Betrieb gehen kann. Die Planungen wurden vom Architekturbüro Theo Nutz aus Neumarkt durchgeführt. Zur Zeit wird die Ausschreibung vorbereitet. In der Gemeinderatssitzung am 22. März werden die Aufträge vergeben.



Ansicht Norden der Kinderkrippe

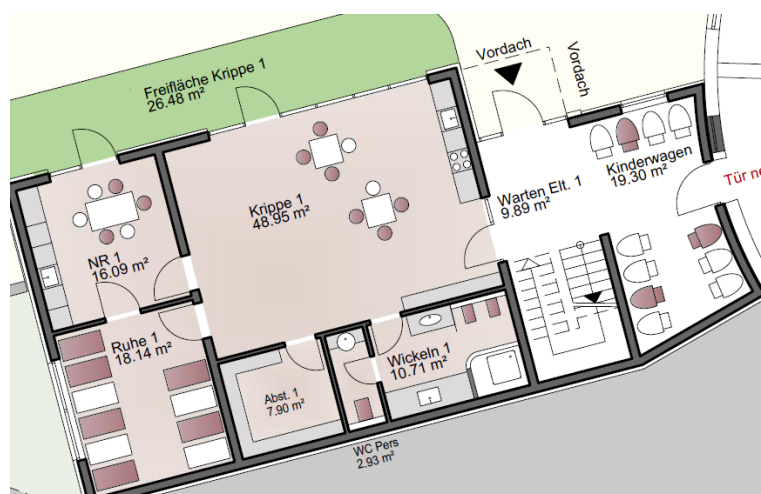


Ansicht Süden der Kinderkrippe

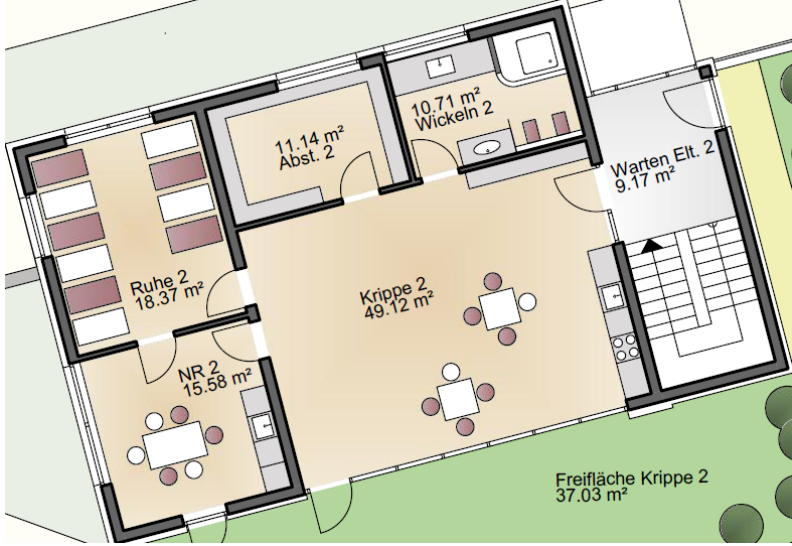


Ansicht Westen der Kinderkrippe

Auf insgesamt zwei Etagen werden die Kinder im Alter von 0,5 – 3 Jahren von einer Erzieherin und einer Kinderpflegerin je Gruppe betreut. Je nach Bedarf ist auch eine Ganztagsbetreuung für die Kinder möglich.



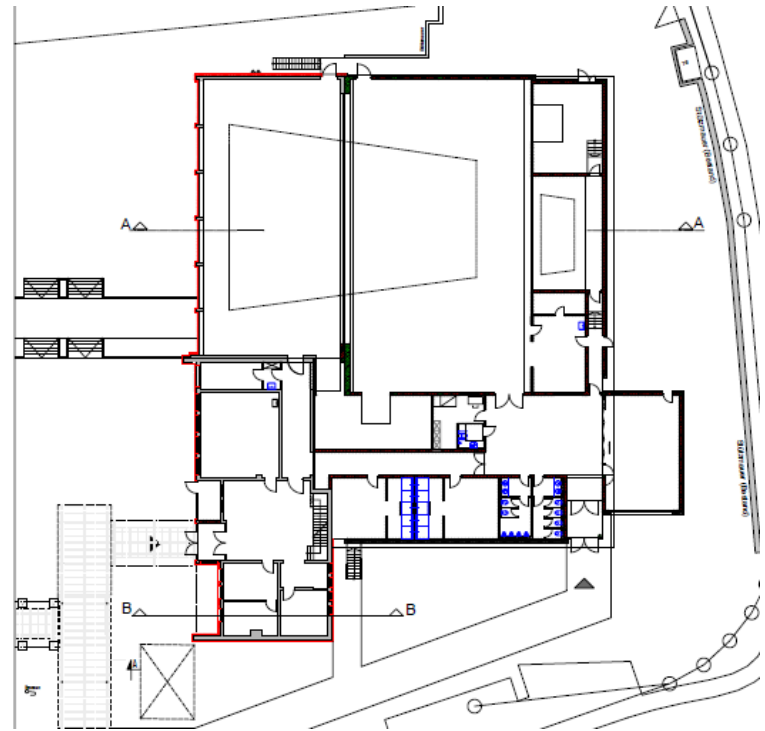
Untergeschoss der Krippe



Obergeschoss der Krippe



Nordansicht



Grundriss Zweifachturnhalle

Bau einer Zweifachturnhalle

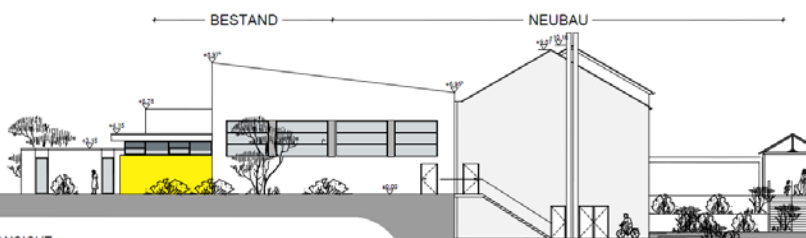
Ebenso werden zur Zeit die Ausschreibungen für die Zweifachturnhalle durchgeführt. In der März Sitzung werden die Aufträge vergeben. Baubeginn ist nach den Pfingstferien, Mitte Juni. Die bisherige Halle wird bis Ende Oktober komplett saniert und ist dann wieder bedingt nutzbar. Die neue Halle wird bis spätestens Schulbeginn nächsten Jahres komplett fertig gestellt sein.

Die Planungen hierzu führt das Architekturbüro Theo Nutz aus Neumarkt aus. Die Statiken werden vom Ingenieurbüro Gerhard Kaunz aus Deining erstellt.

Die Erweiterung ist besonders für den Schul- und Kindergartenbetrieb und vor allem für den Breitensport in unserer Gemeinde wichtig.



Ostansicht



Westansicht

Gewerbepark Deining „Arbeiten und Wohnen in Deining“

Im Frühjahr 2011 erfolgt die Erschließung des Gewerbeparkes Deining direkt an der Bundesstraße bei Tauernfeld. Dadurch ist gewährleistet, dass ab August diesen Jahres mit den Bauvorhaben der sich anzusiedelnden Unternehmen begonnen werden kann.



Insgesamt konnten bereits vier Gewerbegrundstücke verkauft werden. U.a. siedelt sich das Neumarkter Unternehmen Bader Motorgeräte im neuen Gewerbegebiet an.



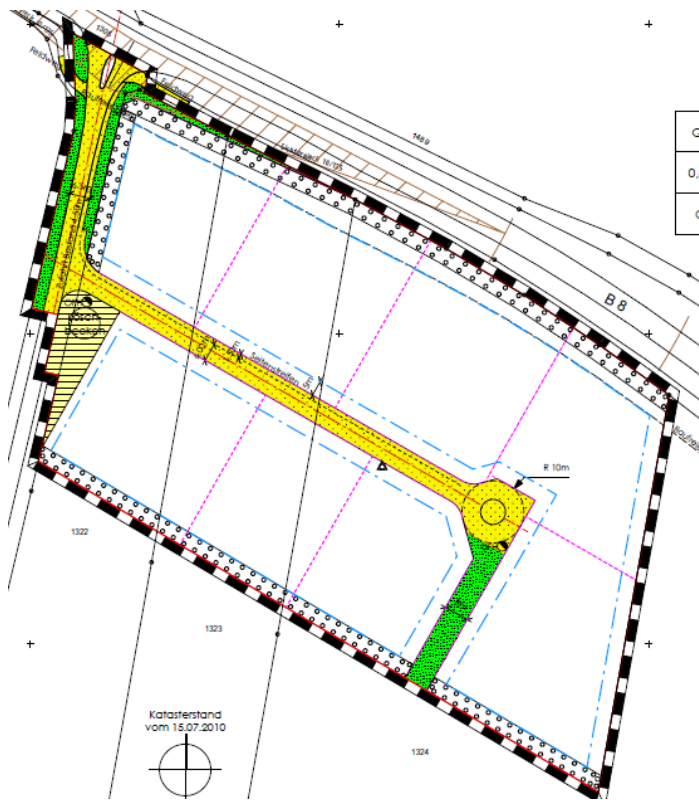
Der bautechnische Mitarbeiter der Gemeinde Deining, Herr Helmut Springer, Herr Bürgermeister Alois Scherer und Geschäftsführer der Fa. Bader Motorgeräte, Herr Christian Bader beim neuen Gewerbegebiet in Tauernfeld.

Der Preis beträgt insgesamt 25,00 EUR pro m² inklusive der Erschließung. Die Grundstücksgröße kann nach den Bedürfnissen des einzelnen Unternehmens ab einer Mindestgröße von 2.000 m² frei gewählt werden.

Der Gewerbesteuerhebesatz beträgt 300 v.H. Ebenso bietet der Gewerbestandort Deining den ansiedlungswilligen Unternehmen günstige Wasser- und Kanalgebühren.

Das Gewerbegebiet bringt eine günstige Verkehrsanbindung mit sich. In nur ca. drei Kilometern ist die Große Kreisstadt Neumarkt i.d.OPf. erreicht. Ebenfalls sind es zum Bahnhof nach Neumarkt nur wenige Kilometer. Auch die Anbindungen an die Autobahnanschlusstellen in Neumarkt und Lengelfeld sind nach ca. jeweils zehn Kilometern erreicht.

Wichtigstes Ziel der Gemeinde ist hierbei, das wohnortnahe Arbeitsplatzangebot zu sichern und möglichst zu verbessern, um so das Abwandern junger Arbeitskräfte zu verhindern.



Bebauungsplan zum Gewerbegebiet in Tauernfeld

Weitere Auskünfte und kostenloses Info-Material erhalten Sie bei Herrn Schmid von der Gemeindeverwaltung unter 09184/ 83 00-20 oder ks@deining.de

Baugebiet Oberbuchfelder Weg – Bauabschnitt 08

„Arbeiten und Wohnen in Deining“

Neben dem Gewerbegebiet in Tauernfeld wird im Frühjahr 2011 ebenfalls das Baugebiet Oberbuchfelder Weg – Bauabschnitt 08 erschlossen.

Insgesamt konnten bereits neun Grundstücke im neuen Bauabschnitt 08 verkauft werden.

Der Grundstückspreis beträgt bei z.B. 550 m² 33.000 EUR voll erschlossen. Für junge Familien mit z.B. zwei Kindern bis 14 Jahre sogar nur 25.000 EUR nach Abzug der gemeindlichen Familienförderung.

Für die Erweiterung des Baugebietes Oberbuchfelder Weg wurde ein neuer Straßename benötigt. Die neue Straße im Bauabschnitt 08 heißt künftig „Bürgermeister-Zoch-Straße“.

Weitere Auskünfte und kostenloses Info-Material erhalten Sie bei Herrn Schmid von der Gemeindeverwaltung unter 09184/ 83 00-20 oder ks@deining.de.

Baugebiet Deining, Oberbuchfelder Weg BA 08

Bauplätze von 517 - 606 m²



**Parzellenplan zum Bauabschnitt 08 –
Baugebiet Oberbuchfelder Weg**

Durch die Vielzahl der Maßnahmen in diesem Jahr kann die Infrastruktur in unserer Gemeinde nachhaltig verbessert werden. Gerade der Bau der Zweifachturnhalle und der Kinderkrippe sind für die Familienfreundlichkeit der Gemeinde Deining weitere wichtige Schritte.

Weiter werden durch diese hohe Investitionstätigkeit viele Arbeitsplätze in unserer Region erhalten bzw. können neu hinzugebaut werden.

Mit freundlichen Grüßen

Ihr

Alois Scherer
1. Bürgermeister



Zufahrtsstraße Straußmühle und Thannbügl

Dank der Unterstützung durch das Amt für ländliche Entwicklung kann die Zufahrtsstraße zum Mühlenanwesen Straußmühle neu ausgebaut werden. Das ca. 250 m lange Teilstück wird in einer Breite von 3,00 m asphaltiert.

Die mittlerweile bereits über 30 Jahre alte Zufahrtsstraße zum Einödhof Thannbügl wird komplett saniert. Schadhafte Stellen werden beseitigt und das ca. 700 Meter lange Teilstück wird mit einer kompletten Asphalttrag- und Deckschicht überzogen.